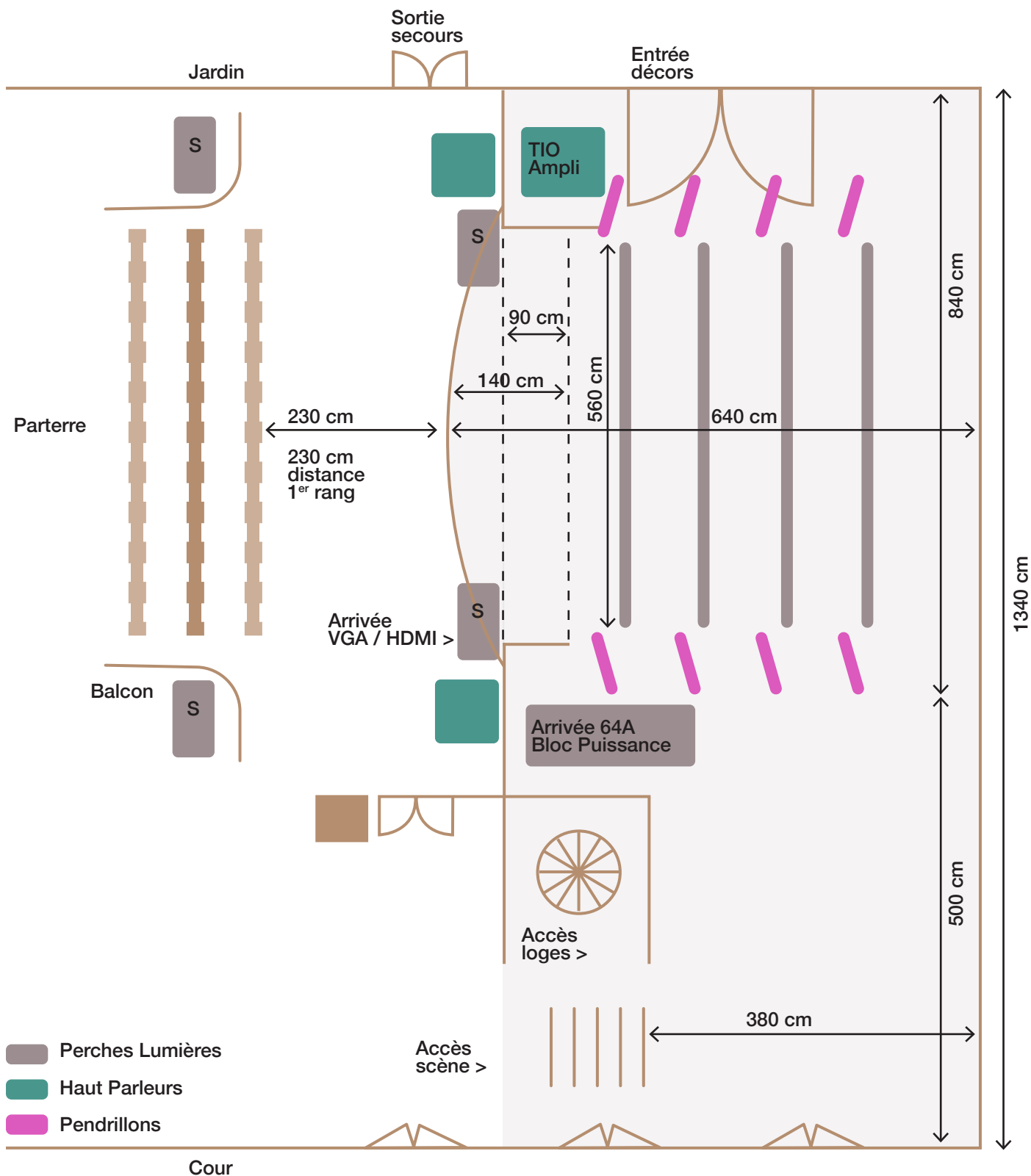


Les Salons :

Plan de scène



- Avant scène: un rideau rouge (manuel, à cour), et écran de projection: L 4,20m x H 5,80m
- Sorties coulisses (allemande ou italienne): 8 pendrillons (4 cour, 4 jardin) L 1,20m x H 6,50m
- Fond de scène: patience croisée L 6,40m x H 6,50m (recouvrement de 2m), et cyclo blanc L 6,40m x H 6,10m
- 7 perches de 5,8m alternance projecteurs (4x) et frise (3x) – espace inter-perche: 50cm
- 3 frises L 7m x H 1m et 1 frise L 7m x H 2m (avec le rideau rouge)
- Face: 1 perche, et 4 structures lumières à cour et à jardin (annoté "S" sur plan)
- Hauteur: 9m sous perche - 5m sous anse - 85cm pour la hauteur de scène